

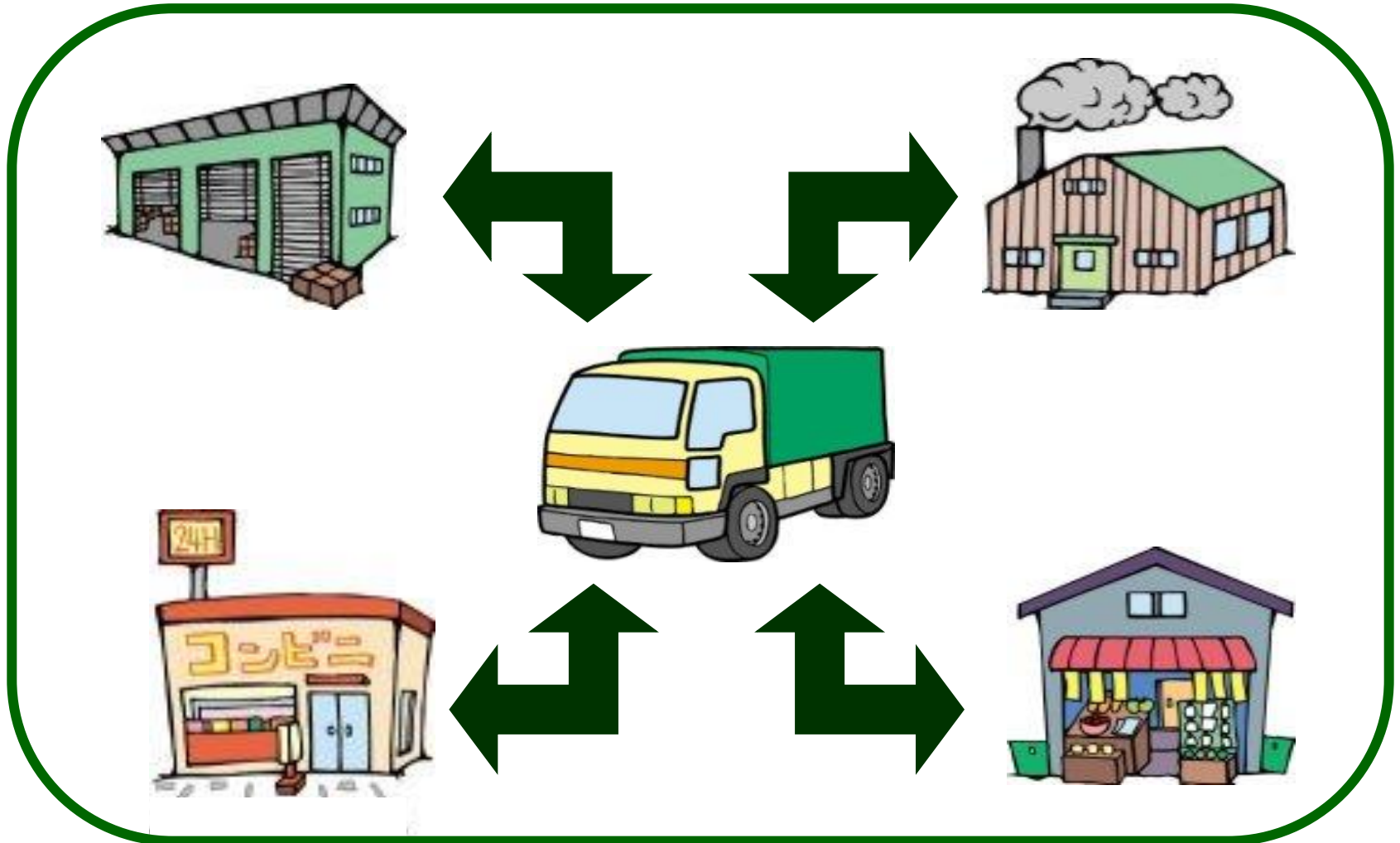
# トラックドライバーのための 安全運転講習会

2024年5月11日

あいおいニッセイ同和損害保険株式会社

# 1. トラックドライバーの役割と使命

## (1) トラックは日本の物流の中心



# 1. トラックドライバーの役割と使命

## (2) 安全・確実・迅速な輸送

安全性

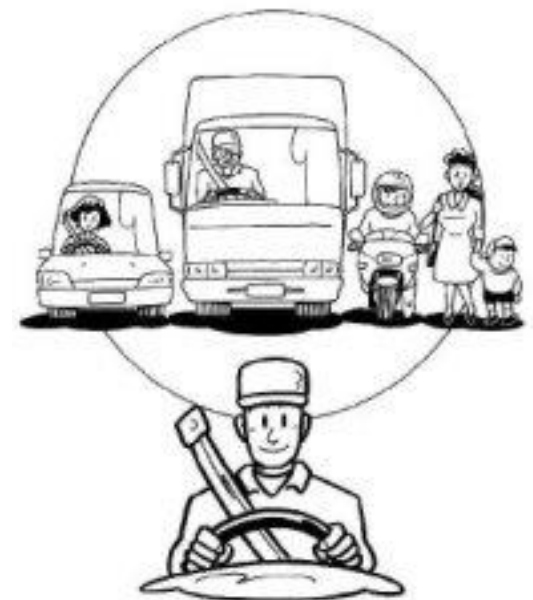
安全運転の徹底！

確実性

集配時間の厳守！

迅速性

交通情報等の的確な把握！



## 2. 交通事故による企業の損失

### (1) 直接的なもの

- 被害者への賠償

- 治療費

- 修理費

- 休業損害

- 自社の損害

- 自車の修理費



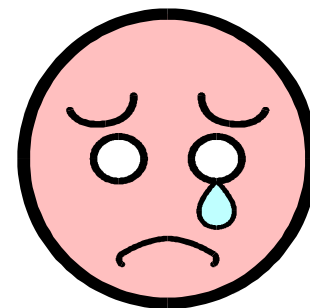
損害保険で  
対応可能？



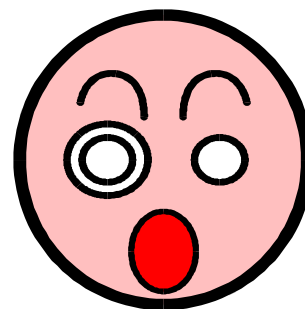
## 2. 交通事故による企業の損失

### (2) 間接的なもの

- お詫び、お見舞
- 時間的損失
- 精神的苦痛
- 信用失墜
- 取引への影響
- 自動車保険料上昇



損害保険で  
対応可能？



### 3. トラックドライバーとしての心得

#### (1) トラックドライバーとしての運転マナー

- トラックは「走る広告塔」
- 「思いやり」と「譲り合い」の気持ちを持つ
- 「オゴリ」の意識を捨てる



# 3. トラックドライバーとしての心得

## (2) エコドライブ

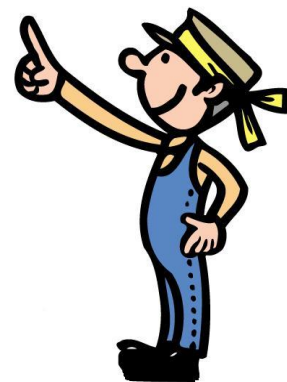
- 環境問題
  - 大気汚染
  - 二酸化炭素
  - 自動車
- エコドライブ



# 3. トラックドライバーとしての心得

## (2) エコドライブ

- 先読み（止まる状況を早く読む）
- アクセル操作（ミリ単位で踏む）
- 道路の把握  
（道路形状・危険箇所を熟知する）
- 時間のロスをしない  
（法定速度で信号に合わせた走行）
- 等速走行  
（1,100回転～1,200回転をキープ）



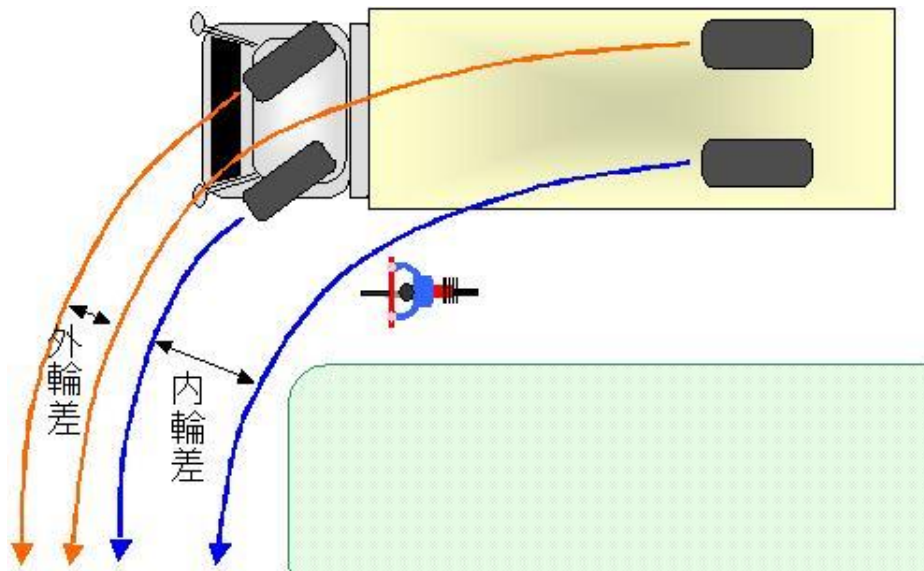


# 4. トラックの特性と運転

## (1) 車長と運転特性



大きな内輪差



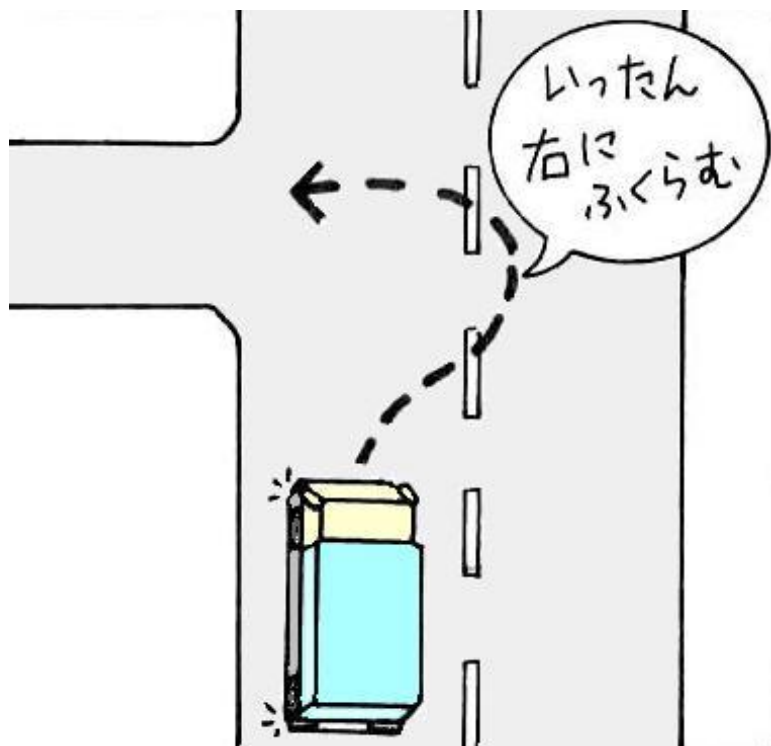
内輪差の大きいトラックは、右左折時に側方のバイクや歩行者などを巻き込むことがある。

## 4. トラックの特性と運転

### (1) 車長と運転特性



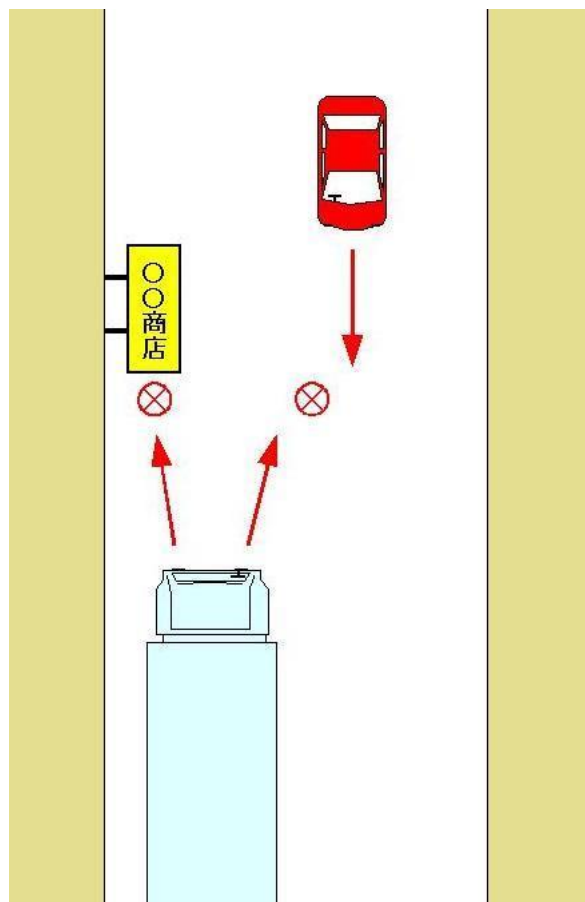
狭い道路への右左折時のふくらみ



内輪差が大きいいため、左折の際にいったんハンドルを右に切り、センターラインをはみ出すことがある。(右折時も同様)

# 4. トラックの特性と運転

## (2) 車幅と運転特性



### ! 広い車幅と接触事故

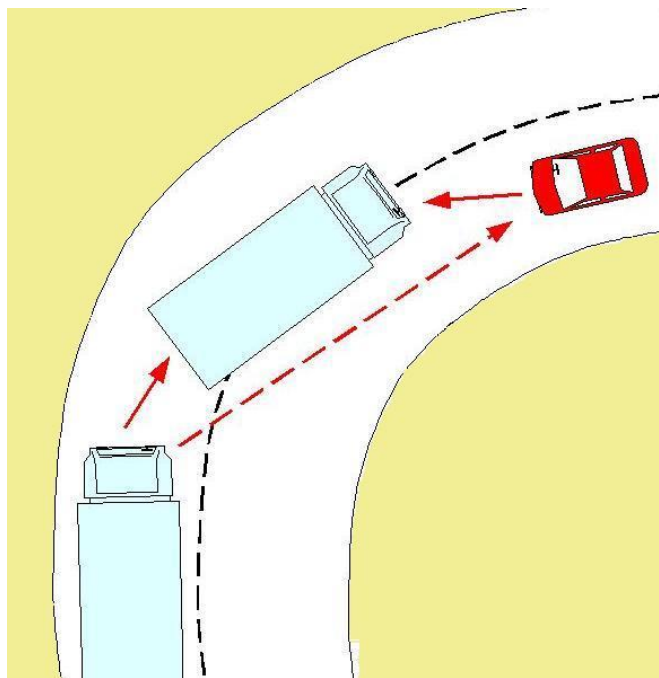
車幅の広いトラックは、狭い道路において乗用車の感覚ですれ違いをすると、思わぬ接触事故を招くことがある。

# 4. トラックの特性と運転

## (2) 車幅と運転特性



カーブ等での対向車線へのはみ出し



右カーブでは、ドライバーの視線は右側に向きやすく、自然とセンターラインに寄った運転になり、センターラインをはみ出すことがある。

**ご清聴ありがとうございました。**

**あいおいニッセイ同和損害保険株式会社**

**MS&AD** INSURANCE GROUP

**〒530-0047 大阪府北区天満西4-15-10**

**Tel : 050-3461-1036 / Fax : 06-6363-3193**

**<http://www.aioinissaydowa.co.jp>**

**大阪支店 大阪営業開発課**